



Euskal Autonomia Erkidegoko Errepideen Hirugarren Plan Orokorra, 2017-2028



**EAE.-KO ERREPIDEEN
HIRUGARREN PLAN OROKORRA,
2017-2028. HASIERAKO
ONARPENA.**

**AZTERKETA TXOSTENA ETA
ALEGAZIOAK**

AZTERKETA TXOSTENA ETA ALEGAZIOAK

USURBIL-GO UDALA

EAE.-KO ERREPIDEEN HIRUGARREN PLAN OROKORRA, 2017-2028. HASIERAKO ONARPENA.

Dokumentuaren antolamendua, bi zati:

- 1. - 2. eta 3. Kapituluak: Bide Sarearen Sailkapena eta analisisa.
- 4. - 5. - 6. - 7. - 8. eta 9. kapituluak: Diagnostikoa eta ekintza proposamenak

1. zatia: BIDE SAREAREN SAILKAPENA ETA ANALISIA.

-Sare Funtzionala: Lurralde historikoak elkarrekin eta autonomia-erkidego mugakideetako errepideekin lotzen dituzten errepideek osatzen dute:

- **Lehentasunezko intereseko sarea**
- **Oinarrizko sarea**
- **Eskualdeko sarea**

-Xede sarea: EAEHEPO kontuan hartzen duena Jarduketa proposamenetarako. Lehentasunezko intereseko sarea eta oinarrizko sare ia osoa sartzen dira Xede sarean.

Dokumentuan, **sare funtzionalean eta indarreko Xede-sarean agertzen da N-634 errepidea, lehentasunezko intereseko sarearen barruan**

1. zatia: BIDE SAREAREN SAILKAPENA ETA ANALISIA.

Errepide sarearen gaur egungo analisisa gauzatzerako orduan, bi eratako irizpideak hartzen ditu EAEEPOak, eta hirugarren faktore bat ere analisisian sartzen da:

1. Egitura Irizpideak

- Sarearen Luzera
- Plataformaren Zabalera
- Galtzadaren zabalera
- Geometria
- Abiadura Jeitsierak
- Trafiko-etendura
- Bide segurtasuna
- Hiri integrazioaren analisisa

2. Irizpide Funtzionalak

- EAE-ko Mugikortasunaren analisisa
- EAE-ko Errepide-sareko eskariaren analisisa
- Sarearen ahalmena eta zerbitzu-mailak
- Garraio publikoa
- Intermodalitatea
- Irisgarritasuna

3. Garraio Sistema adimendunak

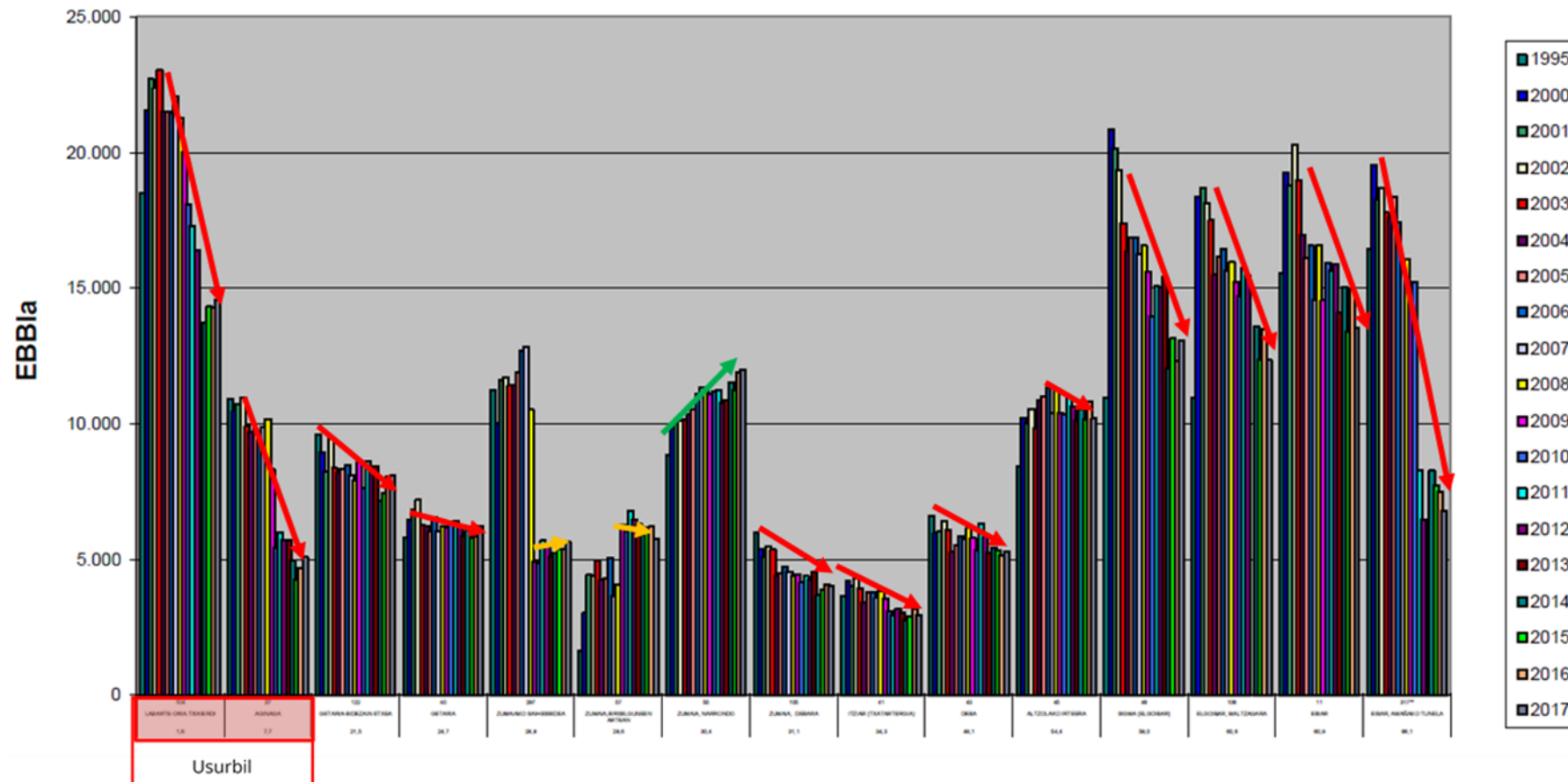
2. zatia: Diagnostikoa eta ekintza proposamenak

- **6.1 Esku hartzeko irizpideak aplikatzearen emaitzak**
 - **6.1.1 Ibilbide metropolitarrerako eta hiri arteko ibilbideetako zerbitzu mailak**
 - **6.1.2 Arabako Lurralde Historikoko, Donostiako eskualdeko, Bilboko eremu metropolitarrerako eta Bizkaiko eta Gipuzkoako lurraldearen gainerakoko trafiko-atalaseak.**

Jasota dago Usurbilgo tartea, EBBI>13.000 ibilgailu/egun.

EBBIa DONOSTIA - SANTANDER - CORUÑA ERREPIDEAN (N-634)

* Saihesbidearen irteera 2011/06/22
(Ez dago 2013ko daturik: SS-104, SS-317)



2. zatia: Diagnostikoa eta ekintza proposamenak

- **6.1 Esku hartzeko irizpideak aplikatzearen emaitzak**
- **6.1.4 Xede-sareko kurbadura-erradio eskasak**
- **6.1.5 Xede-sareko arrapalak eta maldak**
- **6.1.6 Xede-sareko abiadura-jaitsiera**
- **6.1.7 Xede-sareko trafikoaren jarraitutasunik eza**

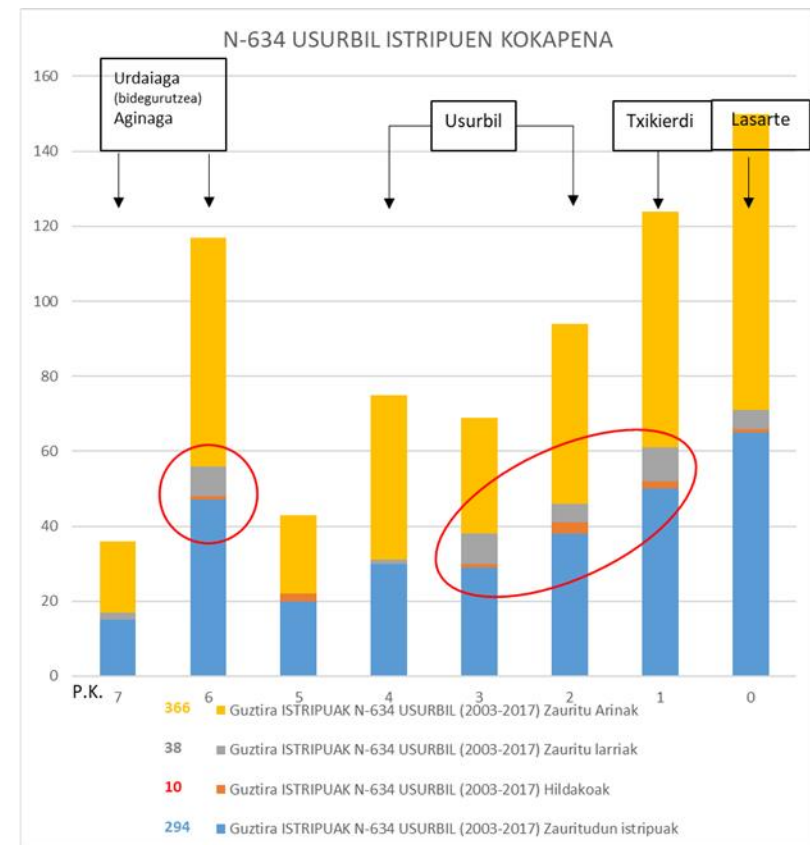
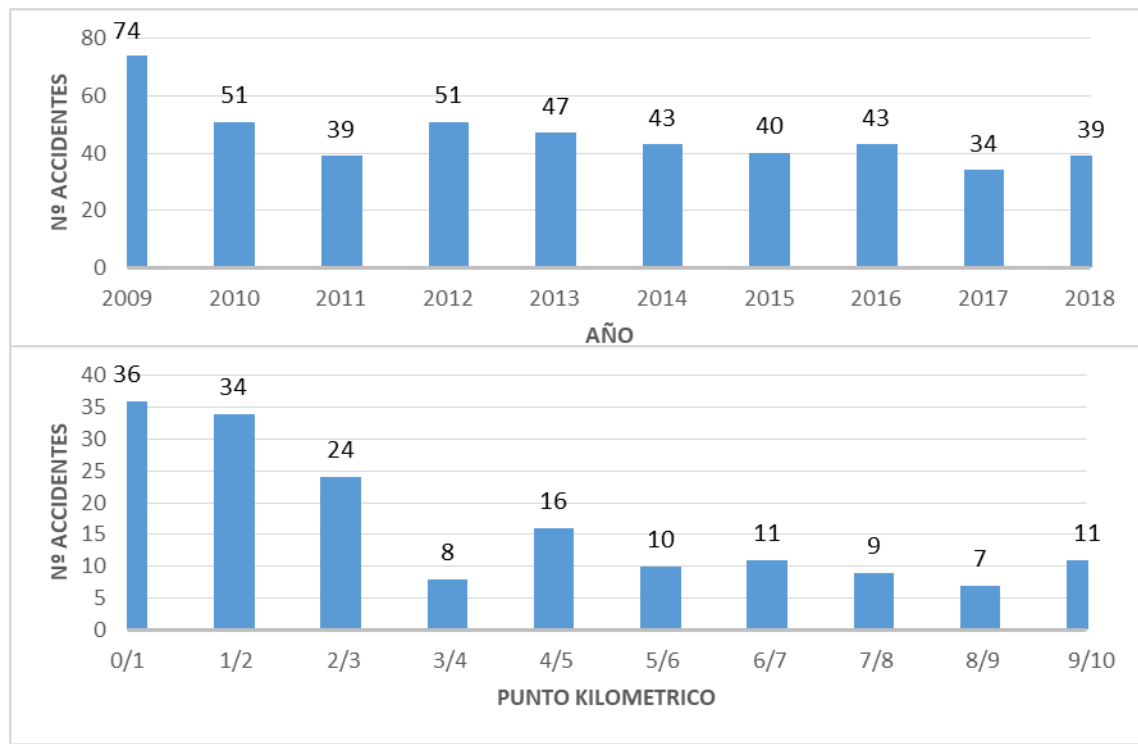
2. zatia: Diagnostikoa eta ekintza proposamenak

• 6.2 Xede sareko bide-segurtasunaren ondorioz esku hartzeko beharrak.

Aztertutako azken aldiari hiru lurraldeetan istripuak metatzen diren tarteen errepikapenari eta presentziari dagokionez ezarritako esku hartzeko irizpidearen arabera, lortzen dira ondoren txertatzen diren tauletan jasotako esku hartzeko premia.

USURBIL EZ DA AGERTZEN, baina gure azterketaren ondorioz, tarte ez segurua eta esku hartu beharrekoa dela uste dugu.

Ertzaintzaren txostenean 461 istripu aipatzen dira 2009 eta 2018 artean, hauetatik,



2. zatia: Diagnostikoa eta ekintza proposamenak

- **6.3 Xede-sareko ITS sistemetan esku hartzeko beharrak**

Ez da agertzen Usurbileko N-634 tartea, 20000 eta 40000 ibilgailu artekoetan bakarrik agertzen baitira.

- **6.4 Xede-sareko zeharbideetan esku hartzeko beharrak**

EZ DA AGERTZEN, zeharbidetzat ez delako hartzen.

Udalaren ustetan zeharbide kontsiderazio hori izan beharko luke 2,9 PK. → 4,2 PK. Tarteak.

Zeharbidearen definizioa:

- ***Hiri tarteak:*** osorik bideratzen dira hiri-plangintzako tresnek hiri-lurzoru gisa sailkatutako lurzoruan barrena.

Usurbilgo tarte handi bat 2,9. PK → 4,2. PK artean, honela definitu daiteke, hiri lurzoruan barrena zeharkatzen duelako herria.

- ***Zeharbideak:*** Luzeraren bi herenetan, gutxienez, eraikuntza finkatuak dituen eta ertzetako batean, gutxienez, kale-bilbadura duen hiri-tartearen zatia.

2. zatia: Diagnostikoaren laburpena Usurbilgo N-634an

- **6.1 Esku hartzeko irizpideak aplikatzearen emaitzak**
- **6.1.1 Ibilbide metropolitarrako eta hiri arteko ibilbideetako zerbitzu mailak**
- **6.1.2 Arabako Lurralde Historikoko, Donostiako eskualdeko, Bilboko eremu metropolitarrako eta Bizkaiko eta Gipuzkoako lurraldearen gainerakoko trafiko-atalaseak.**
- **6.1.4 Xede-sareko kurbadura-erradio eskasak**
- **6.1.5 Xede-sareko arrapalak eta maldak**
- **6.1.6 Xede-sareko abiadura-jaitsiera**
- **6.1.7 Xede-sareko trafikoaren jarraitutasunik eza**
- **6.2 Xede sareko bide-segurtasunaren ondorioz esku hartzeko beharrak.**
- **6.3 Xede-sareko ITS sistemetan esku hartzeko beharrak**
- **6.4 Xede-sareko zeharbideetan esku hartzeko beharrak**

2. zatia: Diagnostikoa eta ekintza proposamenak

Esku hartzeko beharrak, Lehentasunezko intereseko sarean:

- ***N-634 errepidean erraztu beharko da ibilbide luzeko trafikoa N-634 errepidetik AP-8 autobidera bideratzea, eta, horretarako, ibilbide ertaineko/luzeko trafikoa egungo N-634 errepidetik zirkula dezan saihestea eta Autobidearen irisgarritasuna indartzea. Horrez gain, erabilgarritasuneko eta hiri-integratioko arazoak daude Orion eta Zarautzen, eta bi herrietan saihesbideak eraiki beharko dira arazo horiek ebatziko badira. Azkenik, GI-631 errepidearen eta N-634 errepidearen arteko konexioa hobetu beharko da, glorieta bat eraikita.***

Ez da ekintza proposamen zehatzik jasotzen, Usurbileko tartean eskuhartzeko beharra zehaztuko luketen parámetro asko falta baitira diagnostikoan.

Jardun-proposamenak honako jardun-programa eta -azpiprograma hauetan, sailkatzen dira:

1. Obra nagusiko programa

- Azpiegitura berriak
- Galtzada bikoiztea
- Ahalmena handitzea
- Sarbideak berrantolatzea eta kontrolatzea
- Loturak eraikitzea eta/edo berrantolatzea

2. Sarea egokitzeko eta hobetzeko programa

- Egokitzapena
- Trazadura hobetzea eta plataforma zabaltzea
- Bidegurutzeak berrantolatzea eta sarbideak kontrolatzea
- Zeharbideak hobetzea
- Zirkulazio motelerako bideak eraikitzea

3. Hiri-saihesbideen programa

Jardun-proposamenak horrela daude programatuta, Usurbilgo N-634aren eta A8-aren tartetean.

Ez da ezer zehazten, N-634tik A8-ra trafikoa pasatzeko ekintzen inguruan.

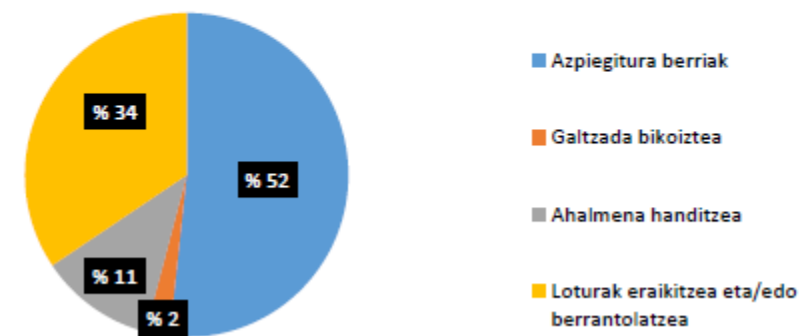
N-634 Usurbilgo errepidearen inguruko ekintza guztien artean, 4,5 M€tik behera aurreikusten dira, egokitzapena, loturak eraikitzea eta berrantolatzea, zeharbideak hobetzea, edo hiri saihesbideak azpiprogrametan.

LURRALDE HISTORIKOA: GIPUZKOA

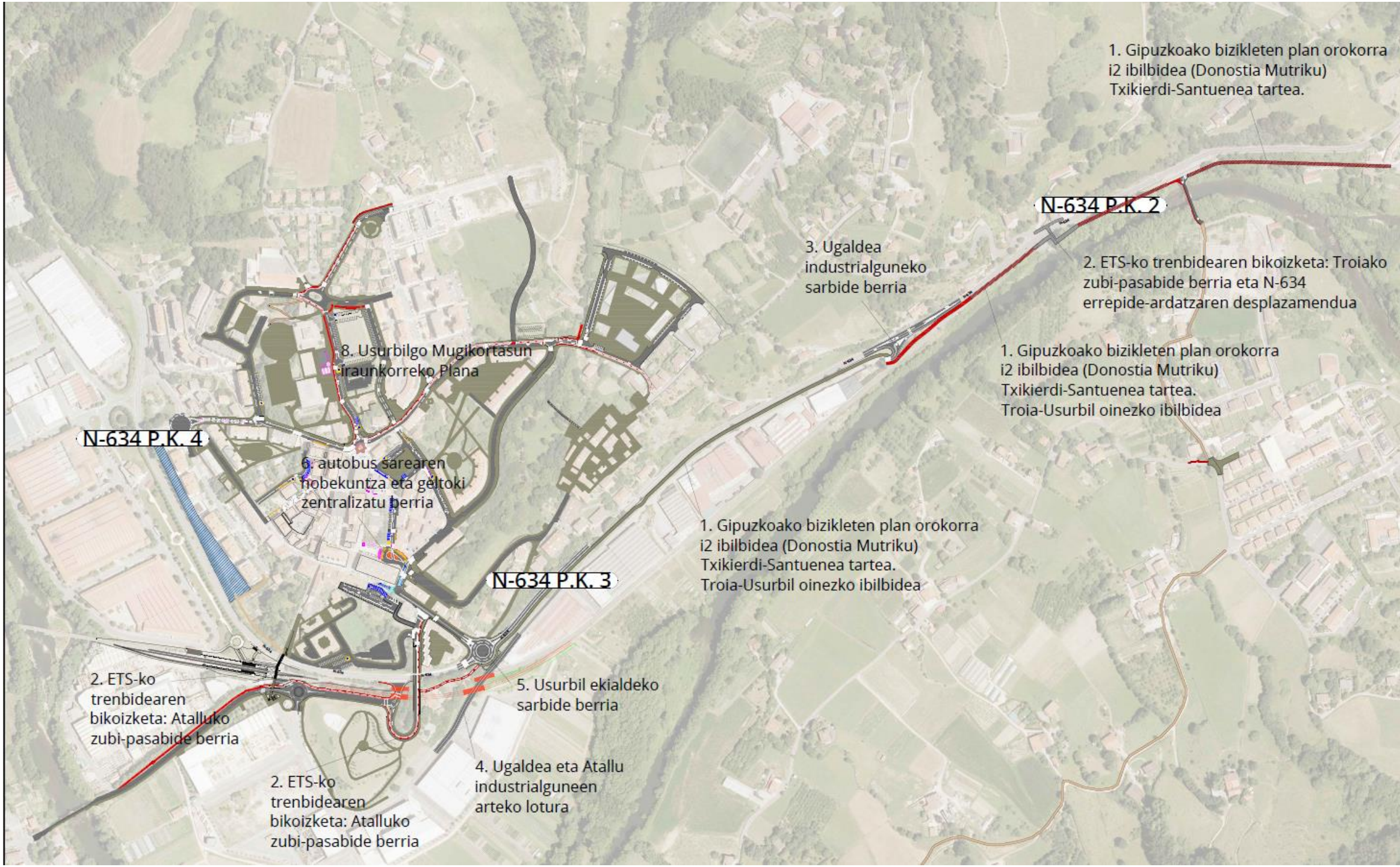
| Errepidea | Jarduna | Luzera (km) | HELBURU TEKNIKOAK | | Programan duen lehentasuna | INBERTSIOA ETA PROGRAMAZIOA | Aurrekontu eguneratua (milioi €) |
|---|--|-------------|------------------------------|-----------------------|----------------------------|------------------------------|----------------------------------|
| | | | Proiektuaren abiadura (km/h) | Zeharkako sekzioa (m) | | | |
| PROGRAMA: OBRA NAGUSIA | | | | | | | |
| AZPIPROGRAMA: AHALMENA HANDITZEA | | | | | | | |
| AP-8 | HIRUGARREN ERREIA ZARAUTZ ETA ORIO ARTEAN | 3,4 | 80 | 2x10,5/14 | 2026-2028 | PLANGINTZA | 17,06 |
| AZPIPROGRAMA: LOTURAK ERAIKITZEA ETA BERRANTOLATZEA | | | | | | | |
| A-15 | N-I ERREPIDEAREN KONEXIOA HOBETZEA BAZKARDON (ANDOAIN) TOLOSARAKO NORANZKOAN | | | | 2020-2022 | AURRETIAZKO AZTERKETA | 17,85 |
| GI-20 | SARBIDE BERRIAK (ILLUNBE, MARRUTXIPI, ZORROAGA...) | | | | 2026-2028 | AURRETIAZKO AZTERKETA | 9,52 |
| N-I | LASARTEKO LOTURA BIRMOLDATZEA | | | | 2020-2022 | ERAIKUNTZA PROIEKTUA | 6,55 |
| N-I | IRURAKO LOTURAKO LAUGARREN BIDE ADARRA | | | | 2023-2025 | AURRETIAZKO AZTERKETA | 4,66 |
| N-636 (GI-632) | N-636 ERREPIDEAREN LOTURA, EZKIO-ITSASON | | | | 2026-2028 | AURRETIAZKO AZTERKETA | 12,00 |
| N-634 | GLORIETA, GI-631 ERREPIDEAREKIN, ARROAN | | | | 2017-2019 | AURRETIAZKO AZTERKETA | 0,60 |
| PROGRAMA: HIRI SAIHESBIDEAK | | | | | | | |
| AZPIPROGRAMA: HIRI SAIHESBIDEAK | | | | | | | |
| GI-631 | ZESTOAKO SAIHESBIDEA | 2,4 | 60 | 7/10 | 2023-2025 | PLANGINTZA | 22,61 |
| N-634 | ZARAUZKO SAIHESBIDEA | 3,2 | 60 | 7/10 | 2026-2028 | ERAIKUNTZA PROIEKTUA | 50,11 |
| N-634 | ORIOKO SAIHESBIDEA | 1,1 | 60 | 7/10 | 2026-2028 | ERAIKUNTZA PROIEKTUA | 41,65 |

| EUSKAL AUTONOMIA ERKIDEGOKO ERREPIDEEN III. PLAN OROKORRAREN (2017-2028) INBERTSIOEN LABURPENA, PROGRAMEN ARABERA | |
|---|-------------------------------|
| EAE | AURREKONTUA (MILIOI €) |
| Obra nagusia | 2.076,29 |
| Egokitzapena | 358,61 |
| Hiri-saihesbideak | 222,48 |
| EAE guztira | 2.657,38 |
| ARABAKO LURRALDE HISTORIKOA | AURREKONTUA (MILIOI €) |
| Obra nagusia | 151,62 |
| Egokitzapena | 72,39 |
| Hiri-saihesbideak | 14,60 |
| Araba guztira | 238,61 |
| BIZKAIKO LURRALDE HISTORIKOA | AURREKONTUA (MILIOI €) |
| Obra nagusia | 1.775,97 |
| Egokitzapena | 97,40 |
| Hiri-saihesbideak | 93,51 |
| Bizkaia guztira | 1.966,88 |
| GIPUZKOAKO LURRALDE HISTORIKOA | AURREKONTUA (MILIOI €) |
| Obra nagusia | 148,70 |
| Egokitzapena | 188,82 |
| Hiri-saihesbideak | 114,37 |
| Gipuzkoa guztira | 451,89 |

Gipuzkoako Obra nagusiko azpiprogramen araberako inbertsioen banaketa



Usurbilgo N-634an dauden bateratu beharreko jarduketa proposamenak:



1. Gipuzkoako bizikleten plan orokorra i2 ibilbidea (Donostia Mutriku) Txikierdi-Santuenea tartea.

N-634 P.K. 2

3. Ugaldea industrialguneko sarbide berria

2. ETS-ko trenbidearen bikoizketa: Troiako zubi-pasabide berria eta N-634 errepide-ardatzaren desplazamendua

1. Gipuzkoako bizikleten plan orokorra i2 ibilbidea (Donostia Mutriku) Txikierdi-Santuenea tartea. Troia-Usurbil oinezko ibilbidea

8. Usurbilgo Mugikortasun Iraunkorren Plana

N-634 P.K. 4

6. autobus sarearen hobekuntza eta geltoki zentralizatu berria

1. Gipuzkoako bizikleten plan orokorra i2 ibilbidea (Donostia Mutriku) Txikierdi-Santuenea tartea. Troia-Usurbil oinezko ibilbidea

N-634 P.K. 3

2. ETS-ko trenbidearen bikoizketa: Atalluko zubi-pasabide berria

5. Usurbil ekialdeko sarbide berria

2. ETS-ko trenbidearen bikoizketa: Atalluko zubi-pasabide berria

4. Ugaldea eta Atallu industrialguneen arteko lotura

N-634 P.K. 6

N-634 P.K. 7

7. Txokoaldeko sarbide berria
eta biribilgunea

AURKEZTUTAKO ALEGAZIOAK:

1. Planaren Jarduketa proposamenetan 8.1 atalean, lehentasunezko sarean jarduteko proposamenak jasotzen dituen ***ibilbide luzeko trafikoa N-634-tik AP-8ra pasatzeko*** Proposamen hau guztiz aproposa da, errepidearen egiazko izaerara egokitzeko.

Hots, **Usurbilgo** tartea eskualde edo maila lokaleko **ibilbideak** bermatuko dituen errepidea izatera pasatu dadin eskuhartzea bermatzeko tresnak planean jasotzea eskatzen dugu.

AURKEZTUTAKO ALEGAZIOAK:

2. Usurbilgo zatiari dagokion N-634-ko PK-0 eta Pk-7 arteko tartean, **esku hartzeko adierazle-irizpideetan falta diren datuak jasotzea eskatzen dugu**, batez ere defizientzia geometrikoak eta istripu tasa esanguratsuak, zeharbide gatazkatsu izaera eta hiri-integratiorako arazoak sortzen dituen tartea dela jasotzea. Tarte horretan esku-hartzeko beharra erakusten duten adierazleak diren heinean, **esku hartu beharreko tartea dela aitortuz**. Zerbitzu maila, defizit geometikoa eta gainontzeko adierazitako faktoreez gain, esanguratsua da 0. PK → 6. PK tarte horretan azken hamabost urteetan egondako 10 hildakoak, eta **bereziki 0. PK → 3. PK artean egondako 8 hildakoak**.

AURKEZTUTAKO ALEGAZIOAK:

3. Usurbilgo 0. PK → 4. PK tartea N-634ko Gipuzkoa guztiko trafiko gehien duena da, sortzen dituen arazo urbanistiko, ingurumeneko, hirigintzako eta segurtasunezkoekin.

Ondorioz, **Usurbilgo 2,9. PK eta 4,2. PK artean dagoen errepide tartea, zeharbide tratamendua izan deza eskatzen dugu, Errepide Plangintza berrian.**

AURKEZTUTAKO ALEGAZIOAK:

4. Hau horrela izan dadin, Usurbilgo PK0 → PK4 tartean Gipuzkoa guztiko N-634 errepideko EBBI kopuru handiena dagoenez, jarduketaren izaera eta definizio generikoa gainditu eta **N-634aren tarte konkretuen araberako definizio zehatzagoak jasotzea eskatzen dugu Planean. Usurbilgo kasuan 0PK eta 8PK artean izango litzateke N-634-an egin beharreko egokitzapeneko jarduketa proposamena.**

Azpiprogramari dagokionez, bi hauetara egokitzen da Usurbilen egin beharreko esku-hartzea:

- Bidegurutzeak berrantolatzea eta sarbideak kontrolatzea
- Sareko zeharbideak hobetzea

AURKEZTUTAKO ALEGAZIOAK:

5. **N-634 errepidearen Usurbil-Zarautz tartean** zuen funtzionaltasuna ez dator bat Planaren lehentasunezko intereseko sarearen helburuekin, eta horrenbestez, behin lehenengo alegazioan **aipatutako Jarduketa azpiprogramak gauzatzen direnean, haren izaera eta izendapena aldatzea eskatzen da, eskualdeko sare bezala jasoaz. Planean jasota dagoen bezala A8 errepidea tarte horretako sahiesbide bihurtzen den heinean, Eskualdeko sare mailara pasatzea eskatzen dugu, sare funtzionaletik kanpo geratuz.** Era berean, A8-ko tarteari ordezkaturako luke tarte honen Xede-sareko izaera, esandako Orioko lotune berria kontuan izanda.

AURKEZTUTAKO ALEGAZIOAK:

- 6. N-634 aren Usurbilgo 0 PK.-->7. PK. Tartearen berregituraketa eta hobekuntza fisikoa Planean tresna konkretuekin jasotzea eskatzen dugu, funtzionaltasun berrira moldatzeko eta tarte horretan dauden defizientzi, behar eta lanen aurreikuspenak kontuan hartuz.**

N-634 errepidearen funtzionaltasuna hobetzeko Plan berezi bat eta dagozkion egikaritza lanak Planaren barruan aurreikustea eskatzen dugu, 0. PK. eta 7. PK. tartean.