

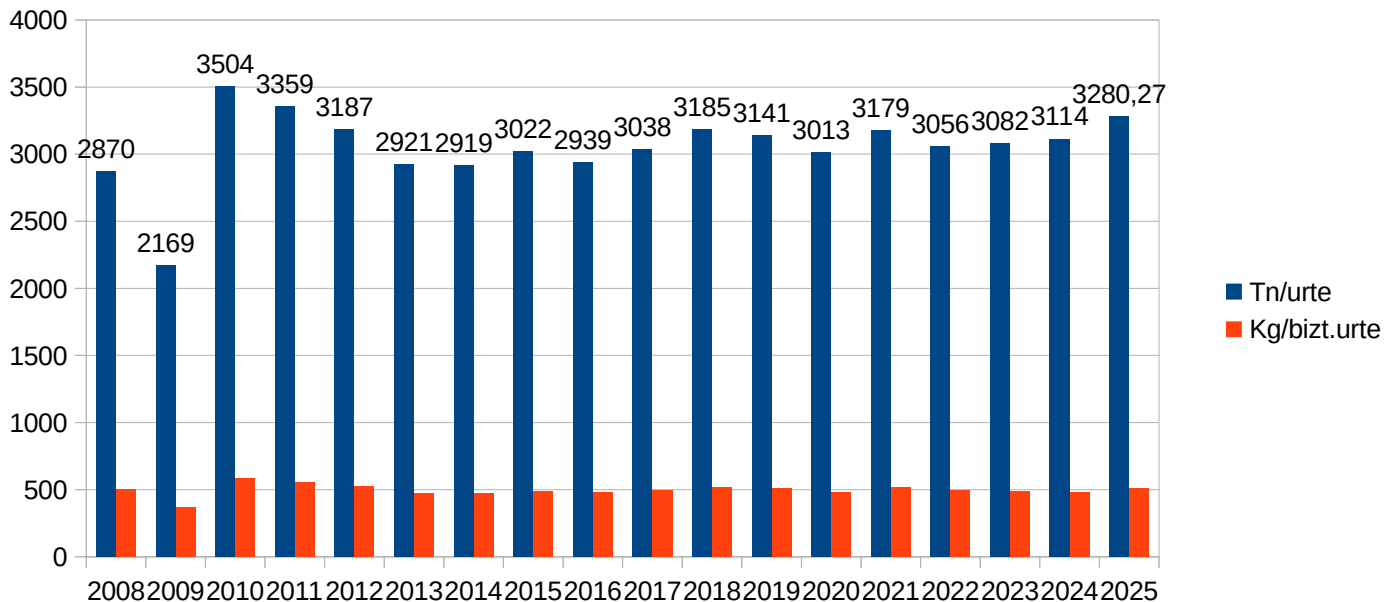


USURBIL

2025

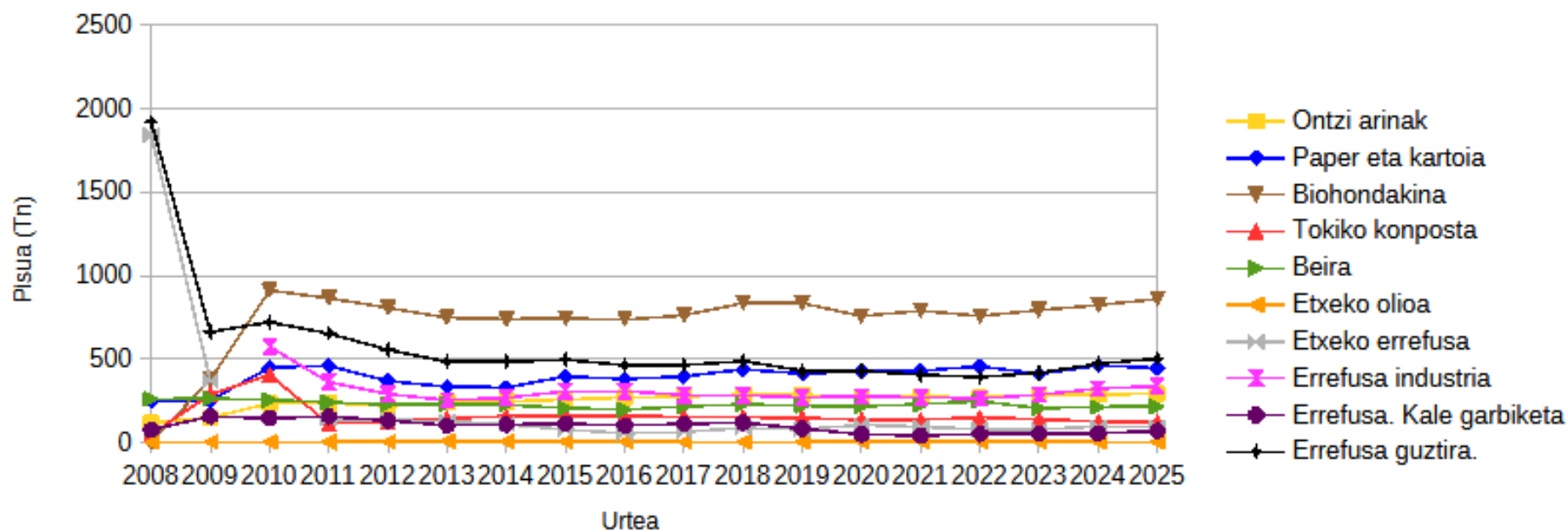
## 1. Bildutako hiri hondakin kopuruaren garapen orokorra

	Tn/urte	Kg/bizt.urte	Bizt
2008	2.870	501	5.729
2009	2.169	369	5.884
2010	3.504	585	5.989
2011	3.359	555	6.055
2012	3.187	522	6.109
2013	2.921	475	6.154
2014	2.919	470	6.207
2015	3.022	485	6.225
2016	2.939	477	6.159
2017	3.038	493	6.159
2018	3.185	517	6.165
2019	3.141	509	6.174
2020	3.013	478	6.308
2021	3.179	518	6.140
2022	3.056	496	6.166
2023	3.082	485	6.350
2024	3.114	484	6.438
2025	3.280	506	6.488



## 2. Bildutako hiri hondakinen kopuruaren garapena atalka.

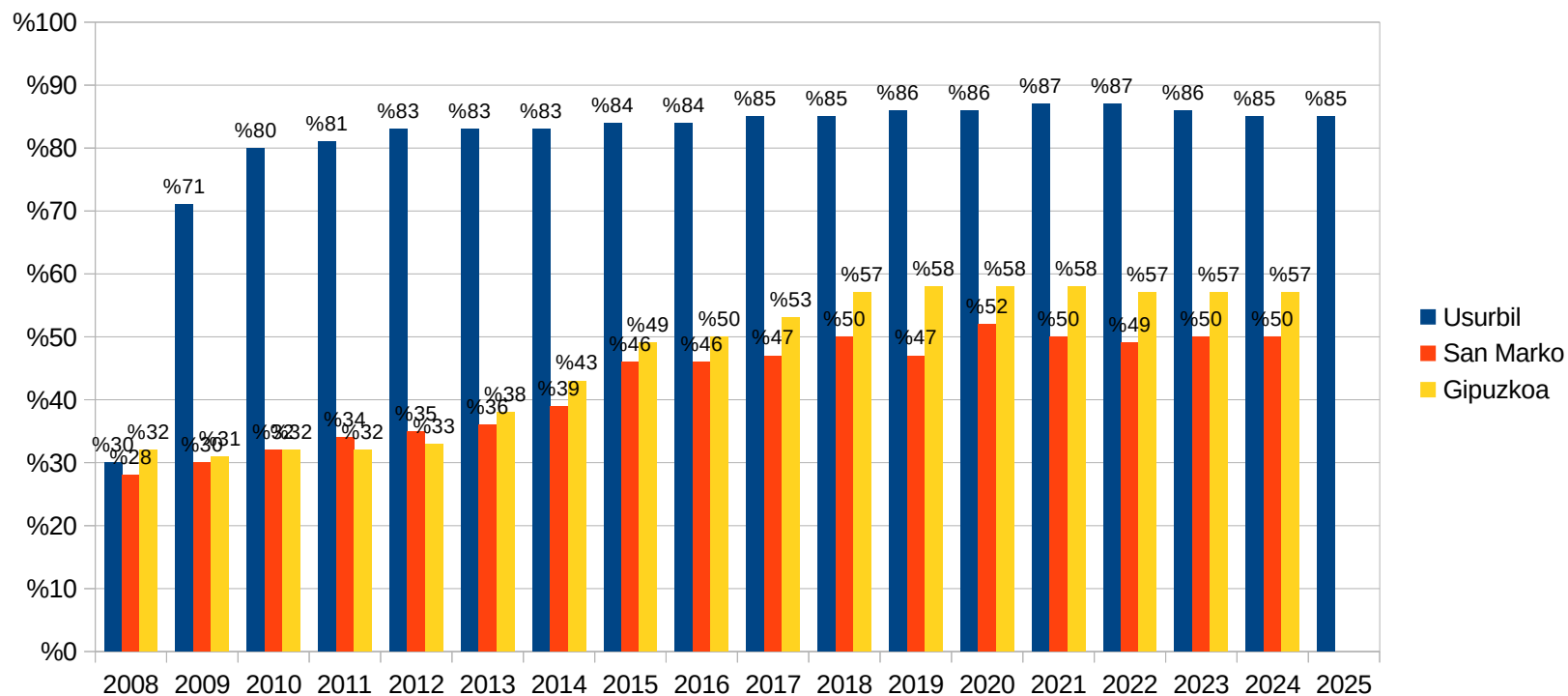
(Tn)	2008	2009	2010	2011	2012	2013	2014	2015	2016	2017	2018	2019	2020	2021	2022	2023	2024	2025
Ontzi arinak	119	149	233	237	216	240	245	257	269	275	286	286	274	274	270	285	286	293
Paper eta kartoia	247	252	449	459	367	334	329	395	380	395	438	412	428	429	456	410	462	445
Biohondakina	0	379	911	864	806	747	739	743	735	761	835	834	757	789	757	793	822	860
Tokiko konposta	49	287	405	112	128	144	157	160	158	153	150	147	135	135	151	138	126	120
Beira	259	263	255	240	227	230	225	206	196	215	228	220	216	229	247	205	213	216
Etxeko olioia	1	2	2	3	4	8	6	5	6	3	2	3	5	4	5	4	3	3
Etxeko errefusa	1844	370		138	134	128	109	77	54	62	87	77	105	94	78	77	95	96
Errefusa industria			575	361	290	253	267	306	307	284	281	270	276	270	263	286	322	337
Errefusa. Kale garbiketa	77	155	145	155	131	102	107	112	101	111	118	83	48	41	50	54	54	69
Errefusa guztira.	1921	663	720	653	555	484	483	495	463	463	486	430	429	405	391	417	471	502



### 3. Hiri hondakinen gaikako bilketaren garapena

	2008	2009	2010	2011	2012	2013	2014	2015	2016	2017	2018	2019	2020	2021	2022	2023	2024	2025
<b>Usurbil</b>	%30	%71	%80	%81	%83	%83	%83	%84	%84	%85	85%	86%	86%	87%	87%	86%	85%	85%
<b>San Marko</b>	%28	%30	%32	%34	%35	%36	%39	%46	%46	%47	50%	47%	52%	50%	49%	50%	50%	
<b>Gipuzkoa</b>	%32	%31	%32	%32	%33	%38	%43	%49	%50	%53	57%	58%	58%	58%	57%	57%	57%	

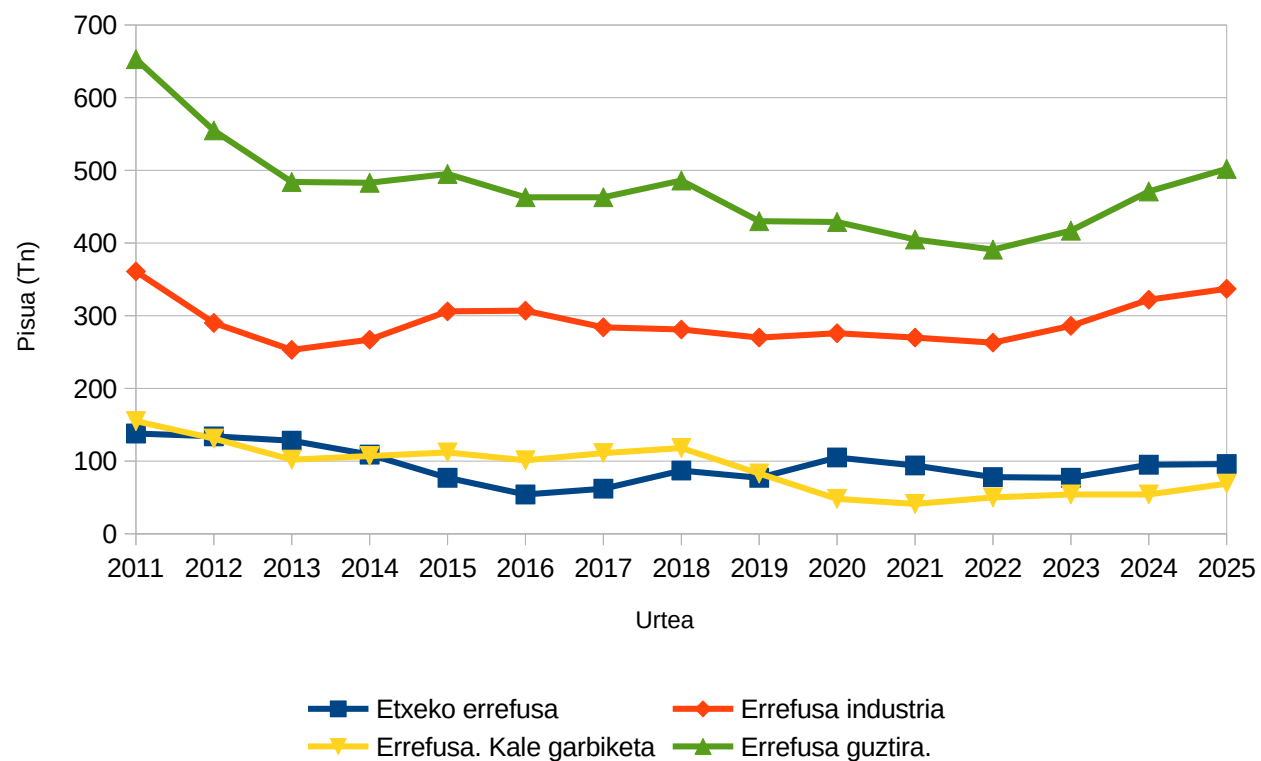
\*Iturriak. Usurbil (Udala), San Marko (Mankomunitatea), Gipuzkoa (Aldundiko ingurumen saila)



#### 4. Errefusaren garapena

(Tn)	2011	2012	2013	2014	2015	2016	2017	2018	2019	2020	2021	2022	2023	2024	2025
Etxeko errefusa	138	134	128	109	77	54	62	87	77	105	94	78	77	95	96
Errefusa industria	361	290	253	267	306	307	284	281	270	276	270	263	286	322	337
Errefusa. Kale garbiketa	155	131	102	107	112	101	111	118	83	48	41	50	54	54	69
Errefusa guztira.	653	555	484	483	495	463	463	486	430	429	405	391	417	471	502

\*2018tik garbiguneko inerteak etxeko errefusa moduan hartu dira.



## 5. Balantze ekonomikoaren garapena

	Usurbilgo hondakinen kudeaketa 2008-2025																	
	2008	2009	2010	2011	2012	2013	2014	2015	2016	2017	2018	2019	2020	2021	2022	2023	2024	2025
Bilketa zerbitzua	189	233	317	457	391	471	491	570	588	629	600	664	673	656	700	759	739	752
Hondakinen tratamendua	87	60	197	176	136	124	125	125	182	185	194	185	185	184	191	194	222	258
Kudeaketa gastua	62	197	181	173	128	120	142	89	80	92	81	84	84	88	88	90	94	98
<b>GASTUAK</b>	<b>338</b>	<b>489</b>	<b>695</b>	<b>806</b>	<b>655</b>	<b>714</b>	<b>759</b>	<b>784</b>	<b>850</b>	<b>907</b>	<b>876</b>	<b>933</b>	<b>942</b>	<b>928</b>	<b>979</b>	<b>1043</b>	<b>1055</b>	<b>1108</b>
Hondakinen bilketagatiko tasa	136	195	252	388	385	390	379	372	386	418	431	440	434	455	512	516	577	660
Ecoembes (Ontzi arinak eta paper eta kartoia)	0	46	104	110	100	106	150	155	155	166	176	183	172	171	178	204	203	205
Paper eta kartoiaren salmenta eta besteak (film)	0	8	38	50	34	29	24	30	40	29	36	17	-3	36	17	16	27	24
<b>SARRERAK</b>	<b>136</b>	<b>250</b>	<b>394</b>	<b>548</b>	<b>519</b>	<b>525</b>	<b>553</b>	<b>557</b>	<b>581</b>	<b>613</b>	<b>644</b>	<b>640</b>	<b>604</b>	<b>662</b>	<b>707</b>	<b>736</b>	<b>807</b>	<b>890</b>
<b>DEFIZITA</b>	<b>202</b>	<b>240</b>	<b>300</b>	<b>258</b>	<b>136</b>	<b>190</b>	<b>206</b>	<b>227</b>	<b>269</b>	<b>294</b>	<b>232</b>	<b>294</b>	<b>338</b>	<b>267</b>	<b>272</b>	<b>307</b>	<b>248</b>	<b>219</b>

\* Unitatea milaka €

\*\* Ez dira kontutan hartzen kale garbiketa gastuak eta auzoknposteko prebentzio kostuak.

Usurbilgo hiri hondakinen bilketa zerbitzua. Garapena

